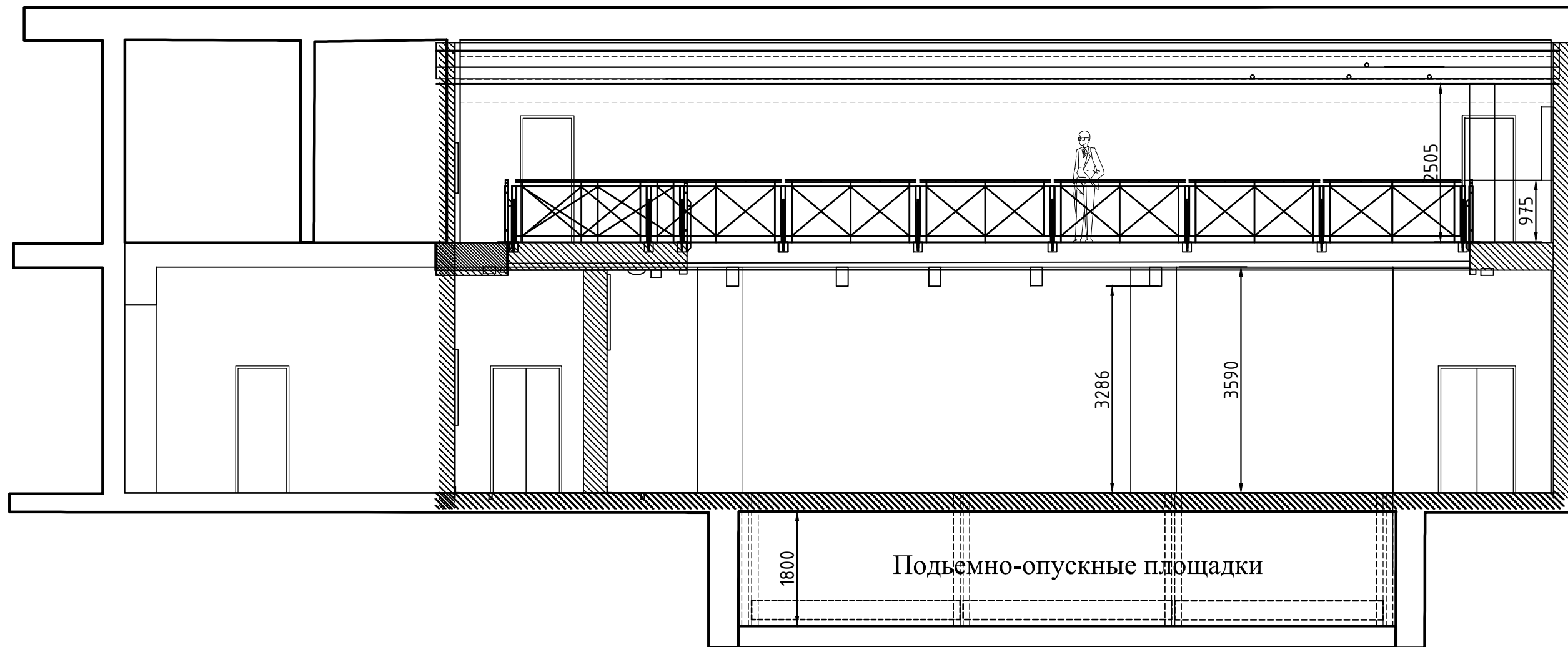


1. Количество подъемно-опускных площадок—6
2. Максимальное положение площадок под планшетом сцены —1.80см
3. Зрительские места находятся на фурах. Размещение фураж произвольное

| | | | | | | | |
|-----|-----|------|--------|------|---|---------------|----------|
| Имя | Код | Лист | Листов | Дата | Московский театр "Современник" | Старая Москва | Москит. |
| | | | | | | 1:100 | |
| | | | | | Размещение подъемно-опускных площадок и зрительного зала | Лист 1 | Листов 1 |
| | | | | | | Друевая сцена | |

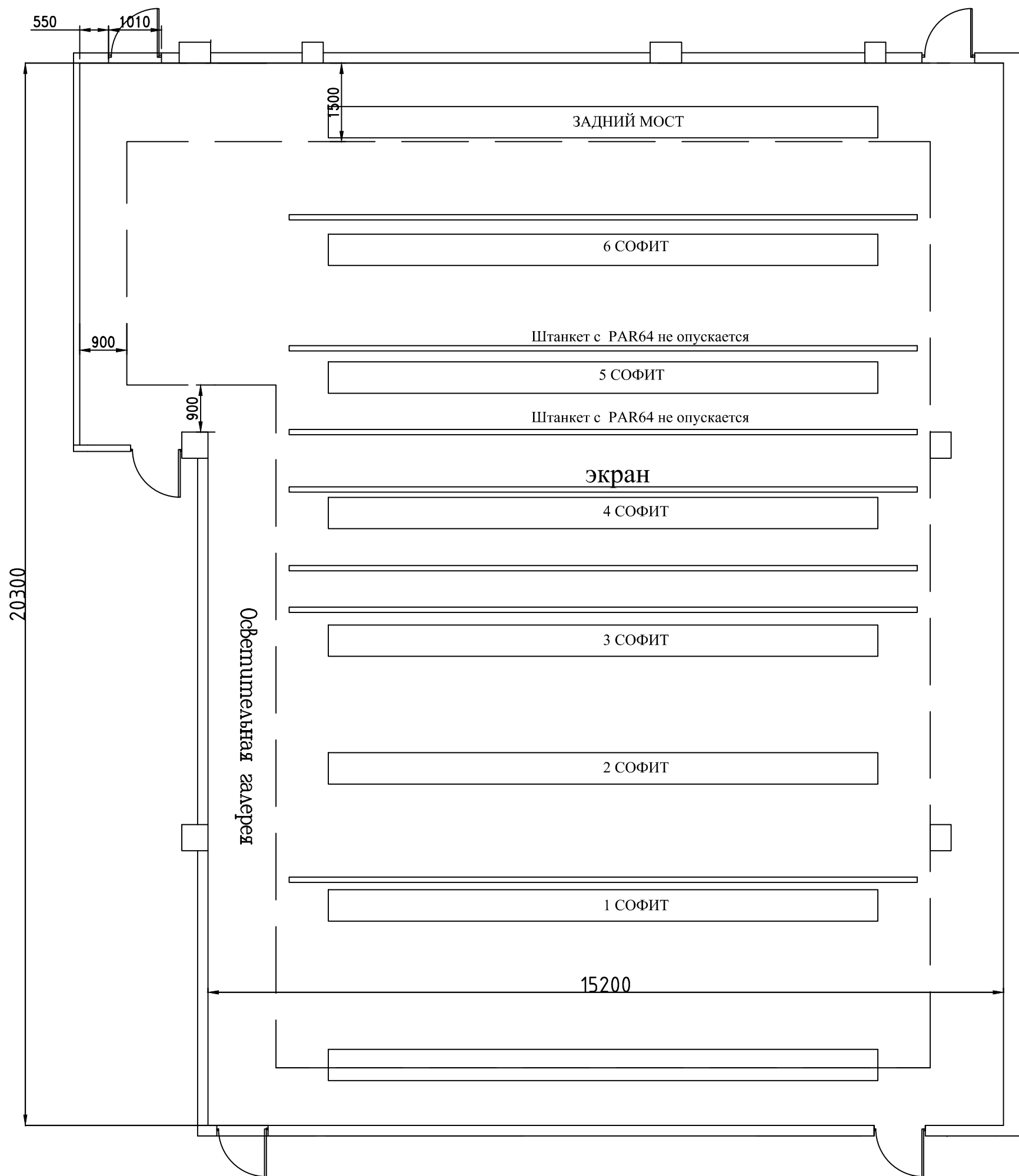


| Изм. | Кол. у. | Лист? | док. | Подпись | Дата | Стадия | Масса | Масшт. |
|------|---------|-------|------|---------|------|--------------|----------|--------------|
| | | | | | | | | 1:80 |
| | | | | | | Лист 1 | Листов 1 | |
| | | | | | | Разрез сцены | | Другая сцена |

Московский театр
"Современник"

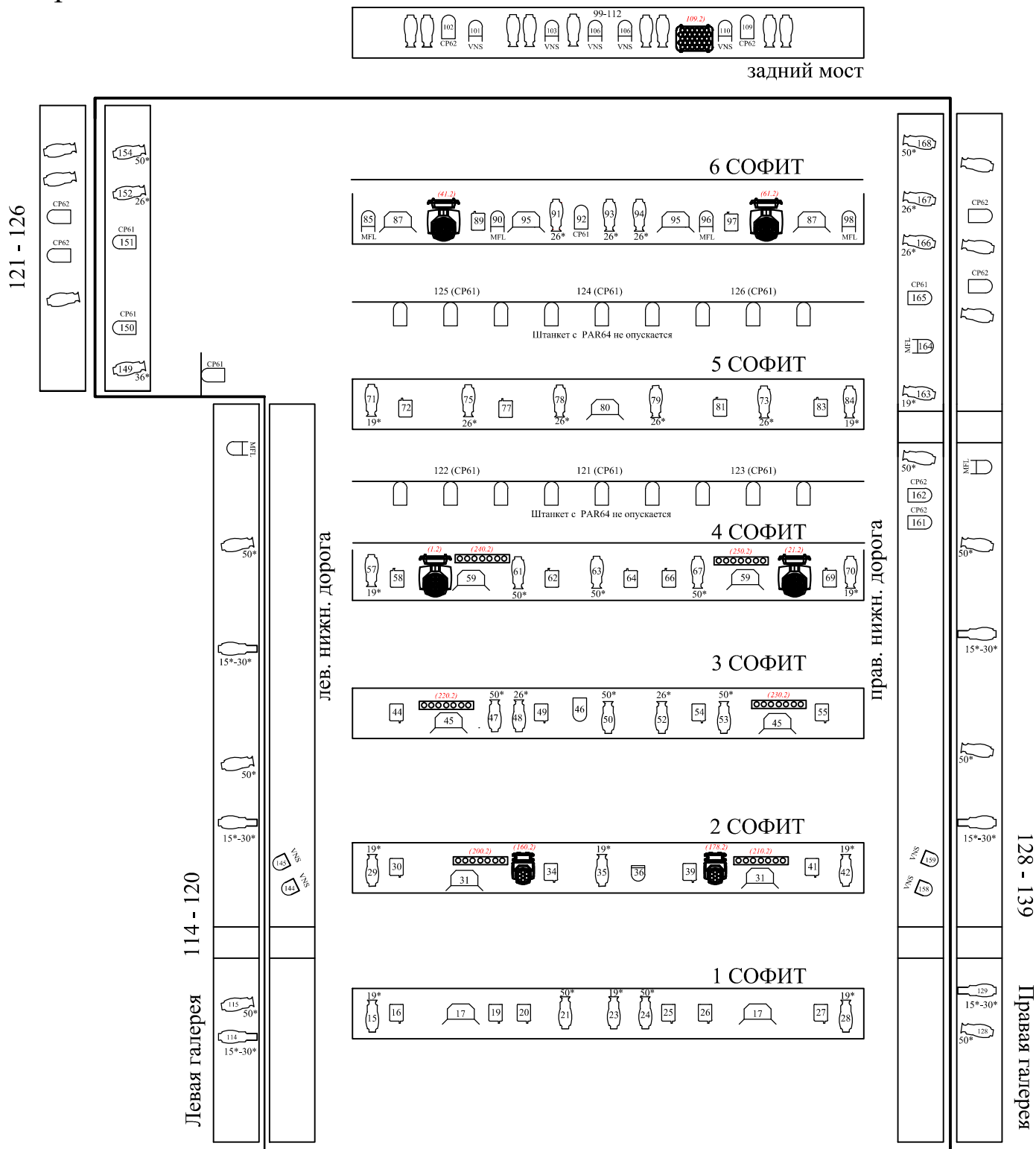
Разрез сцены

Другая сцена



1. Количество штанкетов—7
2. Количество софитов—7
3. Скорость штанкетного подъема от 0,1—0,5м/с
4. Грузоподъемность штанкетов—250 кв

| Изм. | Код у. | Лист | док | подпись | Дата | Стадия | Масса | Масшт. |
|------|--------|------|-----|---------|------|--------------------------------|----------|--------------|
| | | | | | | | | 1:80 |
| | | | | | | Лист 1 | Листов 1 | |
| | | | | | | Размещение штанкетов и софитов | | Другая сцена |



* Если у ETC SOURCE FOUR PROFILE не указан градус объектива, то возможна установка объектива 19*/26*/36*/50*

- Assymmetric floodlight 1000 W
- 19* ETC Source Four Profile 19 dg.
- 26* ETC Source Four Profile 26 dg.
- 36* ETC Source Four Profile 36 dg.
- 50* ETC Source Four Profile 50 dg.
- Clay Paky A.Leda Wash K10 CC

- ETC Source Four zoom 15-30 dg.
- PC 1200W
- PAR - 64 long black (CP-61)
- ETC Source Four PAR EA
- DTS FOS 100 SOLO POWER FC
- Clay Paky K-EYE S20 HCR
- DTS EUPHONY 3